



**КОМИТЕТ ИМУЩЕСТВЕННЫХ ОТНОШЕНИЙ  
АДМИНИСТРАЦИИ ПЕРМСКОГО МУНИЦИПАЛЬНОГО ОКРУГА**

**РЕШЕНИЕ**

о размещении объектов № 544

Пермский край  
Пермский округ

14.03.2023

Комитет имущественных отношений администрации Пермского муниципального округа разрешает Открытому акционерному обществу «Межрегиональная распределительная сетевая компания Урала» (ИНН 6671163413, ОГРН 1056604000970, почтовый адрес: 620026, г. Екатеринбург, ул. Мамина Сибиряка, д. 140)

размещение объекта: «строительство участка ВЛ 0,4 кВ от ближайшей опоры ВЛ 0,4 кВ от ТП-6362, установка оборудования учета э/э на опоре ВЛ 0,4 кВ для электроснабжения садового дома по адресу: Пермский край, Пермский район, д. Большая Мось (кад. номер зем. Участка 59:32:2070001:904)»

на землях государственная собственность на которые не разграничена.

на срок бессрочно.

Местоположение: Пермский край, Пермский м.о., д. Большая Мось.

Приложение: схема предполагаемых к использованию земель или земельных участков.

Особые условия использования:

1) При установке опор электросетевого хозяйства учесть параметры ширины проезда улично-дорожной сети, во избежание сужения полосы отвода дороги. Установить опоры на расстоянии не более 2 метров от границ земельного участка.

2) При условии получения разрешения на производство земляных работ.

Председатель комитета  
имущественных отношений администрации  
Пермского муниципального округа



Д.В. Ракицкий

(подпись, печать)

# СХЕМА

## предполагаемых к использованию земель или части земельного участка

Объект: Строительство участка ВЛ 0,4 кВ от ближайшей опоры ВЛ 0,4 кВ от ПП-6362, установка оборудования учета э/э на опоре ВЛ 0,4 кВ для электроснабжения садового дома по адресу: Пермский край, Пермский район, д. Большая Мось (кад. номер зем. участка 59:32:2070001:904)

Местоположение: Российская Федерация, Пермский край, Пермский м.о., д.Большая Мось

Площадь земель или части земельного участка: 1129 кв.м.

Категория земель: земли населенных пунктов  
Вид разрешенного использования (при наличии): -

Обозначение характерных точек границ	Координаты, м	
	X	Y
1	509915,56	2238375,38
2	509914,42	2238376,53
3	509913,09	2238377,87
4	509914,12	2238378,95
5	509911,00	2238388,52
6	509907,83	2238385,38
7	509906,35	2238383,46
8	509908,52	2238376,78
9	509913,35	2238364,82
10	509916,78	2238361,37
11	509915,30	2238360,01
12	509922,10	2238343,19
13	509917,96	2238315,85
14	509916,62	2238314,28
15	509917,23	2238314,45
16	509910,52	2238313,45
17	509884,06	2238304,90
18	509852,51	2238284,80
19	509818,04	2238264,75
20	509819,55	2238262,15
21	509821,06	2238259,56
22	509855,65	2238279,67
23	509886,64	2238299,43
24	509923,33	2238311,27
25	509928,28	2238343,90
1	509915,56	2238375,38

Система координат: МСК-59 (зона2)

### Описание границ смежных землепользователей:

- От т1 до т4 – земельный участок 59:32:2070001:97
- От т4 до т5, от т7 до т9, от т11 до т14, от т16 до т1 – земли, свободные от прав третьих лиц
- От т5 до т6 – земельный участок 59:32:2070001:600
- От т6 до т7, от т9 до т11 – земельный участок 59:32:2070001:601
- От т14 до т16 – земельный участок 59:32:2070001:902, 59:32:0000000:14539

### Условные обозначения:



Граница испрашиваемого земельного участка (часть земельного участка)

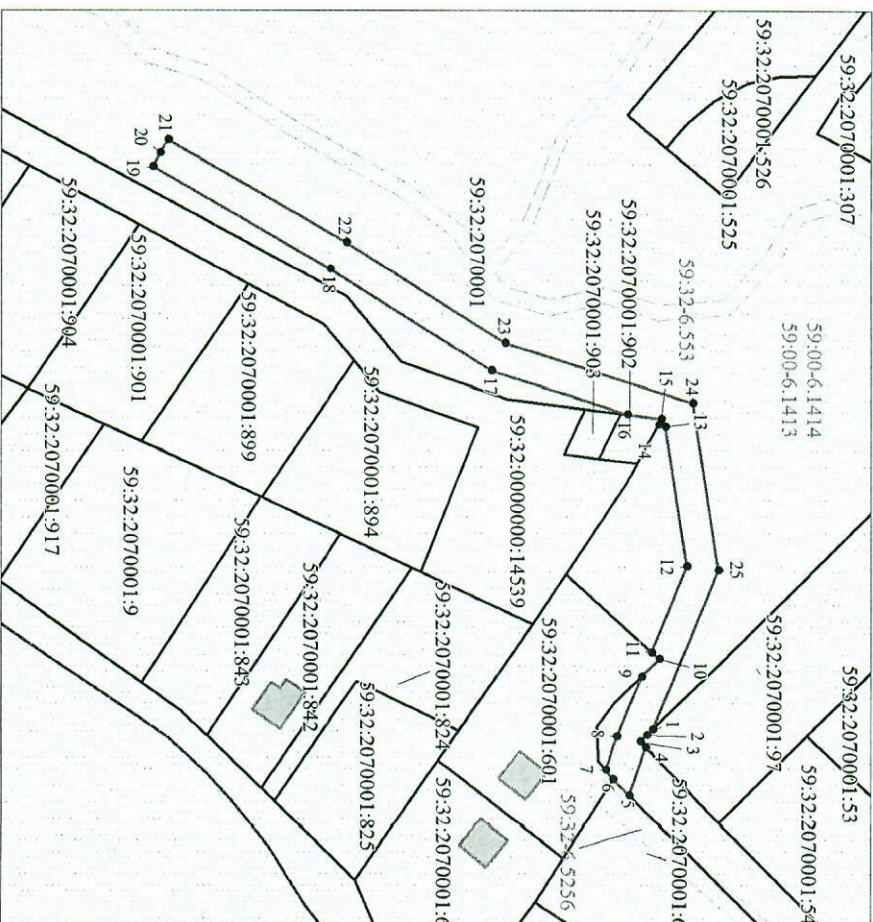
Граница существующих земельных участков, учтенных в ЕГРН

Граница охранной зоны

Граница существующих объектов капитального строительства, учтенных в ЕГРН

Заявитель

А.М. Казанева  
(по доверенности  
№123-45-2023 от 23.01.2023)



Масштаб 1:1000

Граница кадастрового квартала

Номер кадастрового квартала

Надписи кадастрового номера земельного участка

Обозначение муниципального образования, населенного пункта

59:15-1030101
59:15-1030101:4
59:15-4-25